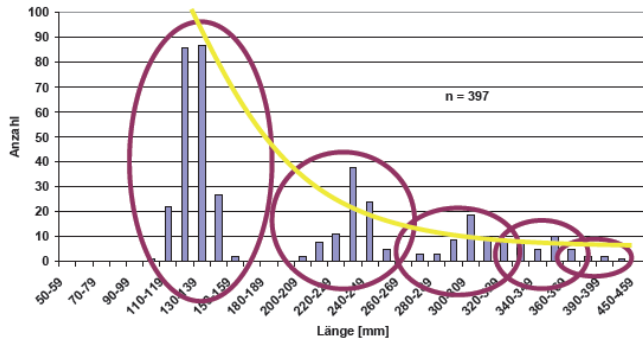


Weißt Du wie viel Fischlein stehen?

Das Bayerische Landesamt für Umwelt (LfU Bayern) führte am 28. 06. 2011 eine Fischbestandsuntersuchung in der Berchtesgadener Ache/ Kugelmühle durch. Hierzu wurde eine Bachseite aufwärts watend auf einer Länge von 600m elektrisch befischt. Dabei ist nach dem LfU davon auszugehen, „dass bei weitem nicht alle Individuen erfasst werden konnten. Es wurden zwei Fischarten gefangen“

Wie sieht eine gesunde Population aus?

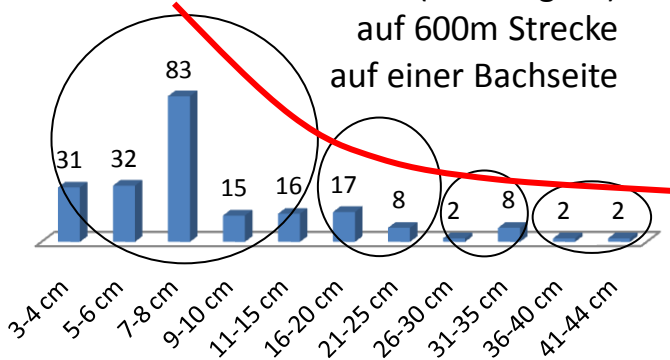


Laichreife bei Bachforellenmännchen meist im zweiten und bei den Weibchen meist erst im dritten Lebensjahr.

Das Wachstum ist stark vom Aufenthaltsort, vom Nahrungsangebot und von den Wassertemperaturen abhängig.

Unsere Bachforellen.....

216 Stück von 3- 44cm (13x fangreif) auf 600m Strecke auf einer Bachseite

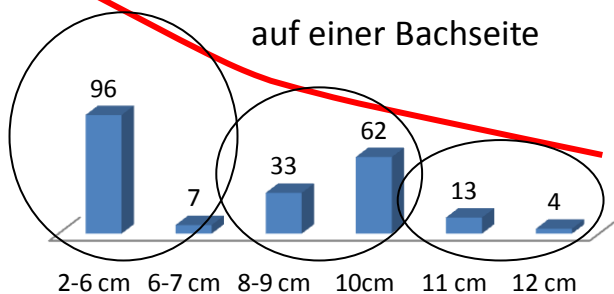


Ziel der Untersuchung des Fischbestandes ist die Beurteilung des ökologischen Zustandes des Gewässers durch das LfU Bayern anhand des Bioindikators Fisch nach der Europäischen Wasserrichtlinie.

Um eine abschließende Beurteilung und Bewertung treffen zu können, werden noch weitere Befischungen in den Folgejahren durch das LfU Bayern durchgeführt.

Unsere Mühlkoppen

215 Stück von 2- 12cm auf 600m Strecke auf einer Bachseite



Auch wenn es sich bei dem vorliegenden Ergebnis um eine Momentaufnahme handelt, sind wir und das LfU Bayern mit den vorgefundenen Populationen, ihrem Aufbau in der Größenstruktur und damit Altersstruktur mehr als zufrieden. Bachforelle und Mühlkoppe sind in dieser Gewässerstrecke stark vertreten.